

第69回 鹿児島県吹奏楽コンクール



お弁当ご注文書

お申込み日	月 日 (曜日)						
学校名							
ご担当者様	お名前			様 Tel		Fax	
お弁当	7/25(木) かしわめし 幕の内	7/26(金) ビーフ焼肉 弁当	7/27(土) ちらし寿司 幕の内	7/28(日) 3種の から揚げ弁当	7/29(月) チキン南蛮 カレーピラフ	7/30(火) 高菜ご飯 幕の内弁当	7/31(水) 豚カルビ とりマヨ弁当
ご注文数 (全600円)	個	個	個	個	個	個	個
合計金額	円	円	円	円	円	円	円
お届け時間	午前10時～11時頃			お渡し場所		第一ホール2階入り口付近	
お支払い方法	当日現金にてお支払い			お弁当ゴミの回収について		当日午後3時 第一ホール1階事務所外の海側駐車場	
上記ご注文票をご記入頂き、下記宛FAX送付お願いいたします。							
予約締切日				松菜軒 FAX送付先 0996 (62) 0555			
お届け日の5日前							
午後5時まで							



第 69 回
鹿児島県吹奏楽
コンクール
お弁当のご案内

Instagram
@shoeiken0617



駅弁屋のしょうちゃん弁当

600円 (税込)

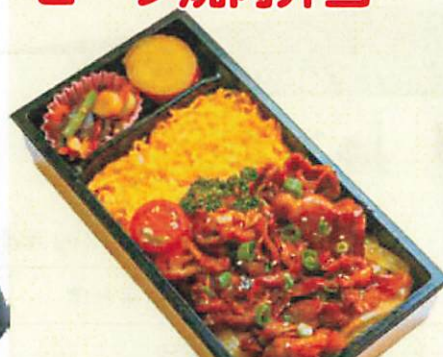


7/25(木)
かしわめし幕の内
本場博多仕込



とり天と豊富な野菜も
人気の秘密です♪

7/26(金)
ビーフ焼肉弁当



さらに美味しくなった
特製タレの牛焼肉と
錦糸玉子がベストマッチ♪

7/27(土)
ちらし寿司幕の内



彩豊かなサッパリちらしに
食べ応え抜群の山椒焼き!

7/28(日)
3種のから揚げと
ハリハリサラダ



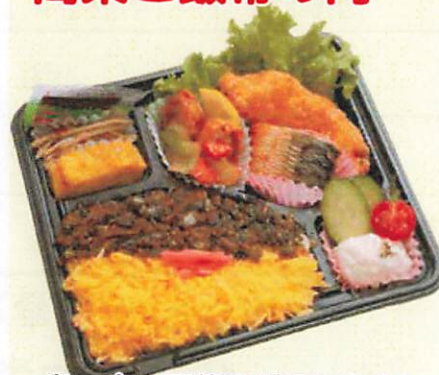
しょうゆ、カレー、塩味の
から揚げと水菜のサラダ♪

7/29(月)
チキン南蛮&
カレーピラフ弁当



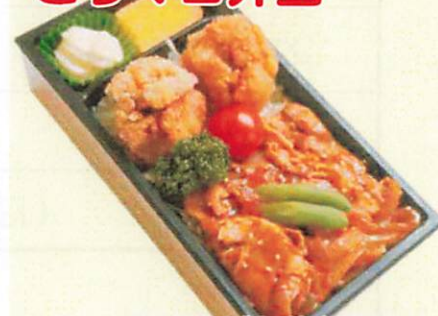
香辛料が程よく効いた
カレーピラフと
タルタルたっぷりチキン南蛮♪

7/30(火)
高菜ご飯幕の内



魚・肉・野菜のバランスよし
ボリューム満点弁当♪

7/31(水)
豚カルビ&
とりマヨ弁当



豚カルビと鶏唐揚げに
マヨネーズの
まろやかさがベストマッチ♪

●写真はすべてイメージです。●季節や仕入の都合により内容や容器が多少異なることがあります。●お米はすべて国産米を使用しています。